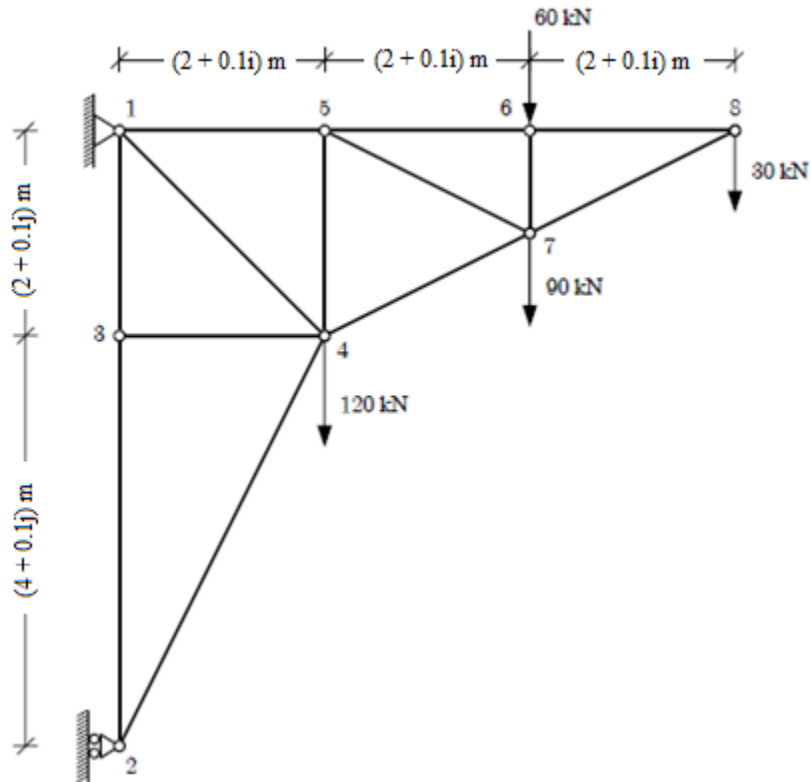


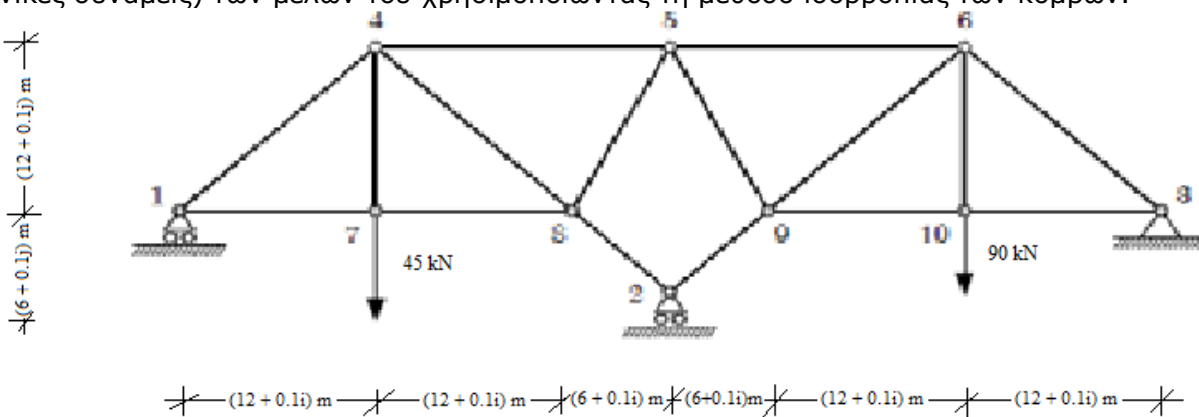


4^η ΣΕΙΡΑ ΑΣΚΗΣΕΩΝ

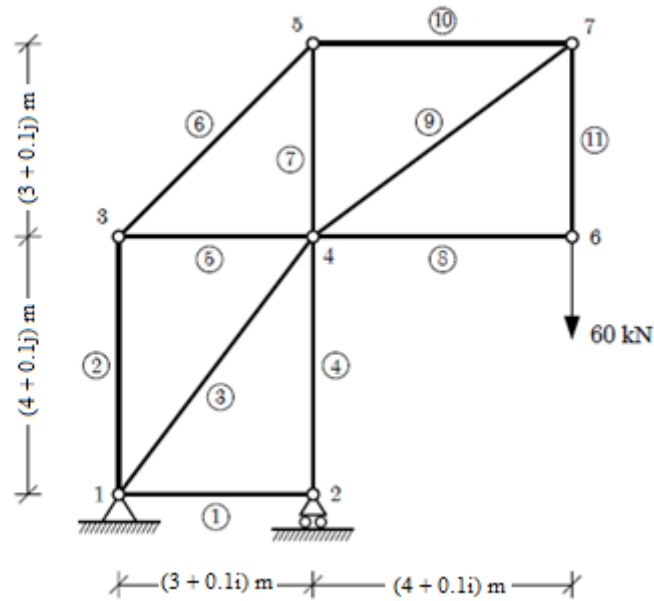
4.1 Να επιλυθεί το δικτύωμα του παρακάτω σχήματος και να υπολογιστούν οι εσωτερικές δυνάμεις (αξονικές δυνάμεις) των μελών του χρησιμοποιώντας τη μέθοδο ισορροπίας των κόμβων.



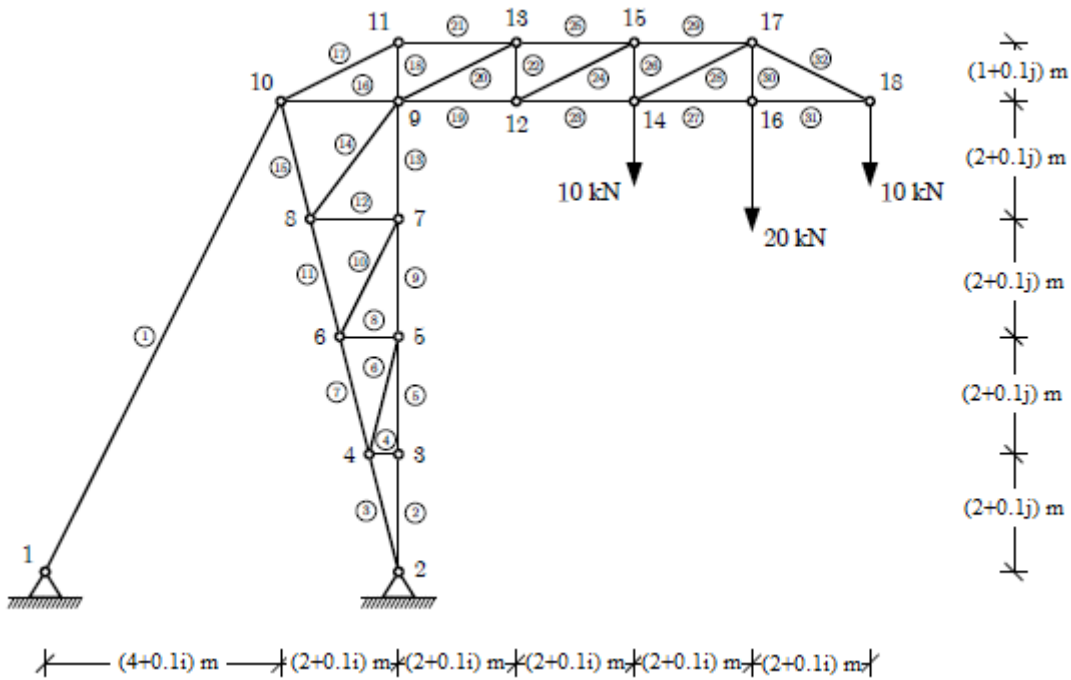
4.2 Να επιλυθεί το δικτύωμα του παρακάτω σχήματος και να υπολογιστούν οι εσωτερικές δυνάμεις (αξονικές δυνάμεις) των μελών του χρησιμοποιώντας τη μέθοδο ισορροπίας των κόμβων.



4.3 Στο δικτύωμα του παρακάτω σχήματος να υπολογιστούν οι αξονικές δυνάμεις των ράβδων 2, 3, 4 και 6 χρησιμοποιώντας τη μέθοδο των τομών Ritter. Να επιλεγούν τομές για τις οποίες δεν είναι απαραίτητος ο υπολογισμός των αντιδράσεων.



4.4 Να υπολογιστούν με τη μέθοδο των τομών Ritter οι αξονικές δυνάμεις των ράβδων 11, 7 και 8 του δικτύωματος του παρακάτω σχήματος. Σημειώνεται ότι πρέπει πρώτα να προσδιορισθεί η δύναμη της ράβδου 11 και στη συνέχεια της ράβδου 8.



i : Το προτελευταίο ψηφίο του αριθμού μητρώου του/της φοιτητή/τριας
 j : Το τελευταίο ψηφίο του αριθμού μητρώου του/της φοιτητή/τριας